

ДИЗАЙН-ПРОЕКТ

ПО БРЕНДИРОВАНИЮ УЧЕБНЫХ ЛАБОРАТОРИЙ ГПОУ ТО "НПК"

ТУЛЬСКАЯ ОБЛАСТЬ, Г. НОВОМОСКОВСК, УЛ. КАЛИНИНА, Д. 24



2023

ПРОФЕССИОНАЛИТЕТ

ВАРИАНТ ОРГАНИЗАЦИИ ФАСАДОВ



ВХОДНАЯ ГРУППА



ПРОФЕССИОНАЛИТЕТ

2023



ОТДЕЛКА ОСНОВНОГО ХОЛЛА



НАВИГАЦИЯ ЛЕСТНИЧНОЙ КЛЕТКИ (1-Й ЭТАЖ)



НАВИГАЦИЯ ЛЕСТНИЧНОЙ КЛЕТКИ (2-Й ЭТАЖ)



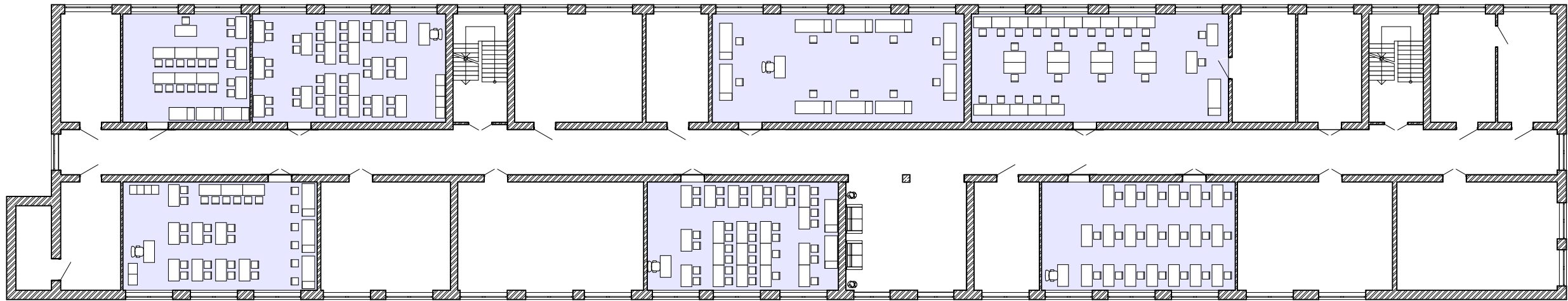
ПЛАН ВТОРОГО ЭТАЖА

КАБИНЕТ 204
ЛАБОРАТОРИЯ
ЭЛЕКТРОННОЙ ТЕХНИКИ

КАБИНЕТ 206
ЛАБОРАТОРИЯ
ЭЛЕКТРОТЕХНИЧЕСКИХ
ИЗМЕРЕНИЙ И АППАРАТОВ

КАБИНЕТ 212
ЛАБОРАТОРИЯ
ПРОМЫШЛЕННОЙ
АВТОМАТИКИ

КАБИНЕТ 216
ЭЛЕКТРОМОНТАЖНАЯ
ЛАБОРАТОРИЯ



КАБИНЕТ 203
ЛАБОРАТОРИЯ
ТЕХНИЧЕСКОЙ
ЭКСПЛУАТАЦИИ
ЭЛЕКТРООБОРУДОВАНИЯ

КАБИНЕТ 209
ЭЛЕКТРИЧЕСКИЕ
МАШИНЫ И
ЭЛЕКТРОПРИВОД

КАБИНЕТ 213
ЛАБОРАТОРИЯ
«ХИМИЧЕСКИЕ
ТЕХНОЛОГИИ
НЕОРГАНИЧЕСКИХ
ВЕЩЕСТВ»



ОТДЕЛКА КОРИДОРА



ПРОФЕССИОНАЛИТЕТ

2023



РЕКРЕАЦИЯ «ПРОФЕССИОНАЛИТЕТ»

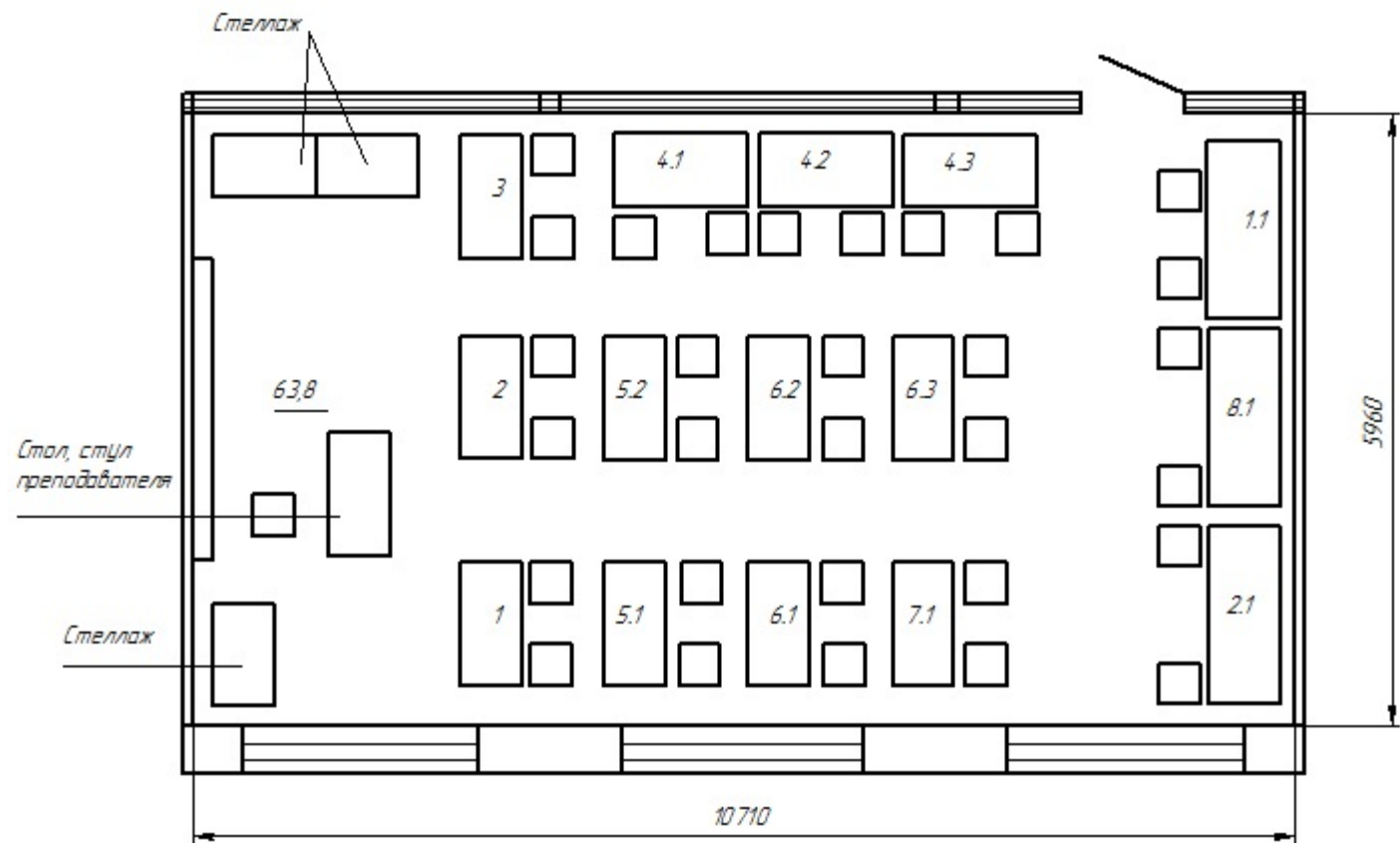


ПРОФЕССИОНАЛИТЕТ

2023



КАБИНЕТ 203 - ЛАБОРАТОРИЯ ТЕХНИЧЕСКОЙ ЭСПЛУАТАЦИИ ЭЛЕКТРООБОРУДОВАНИЯ (ПЛАН)



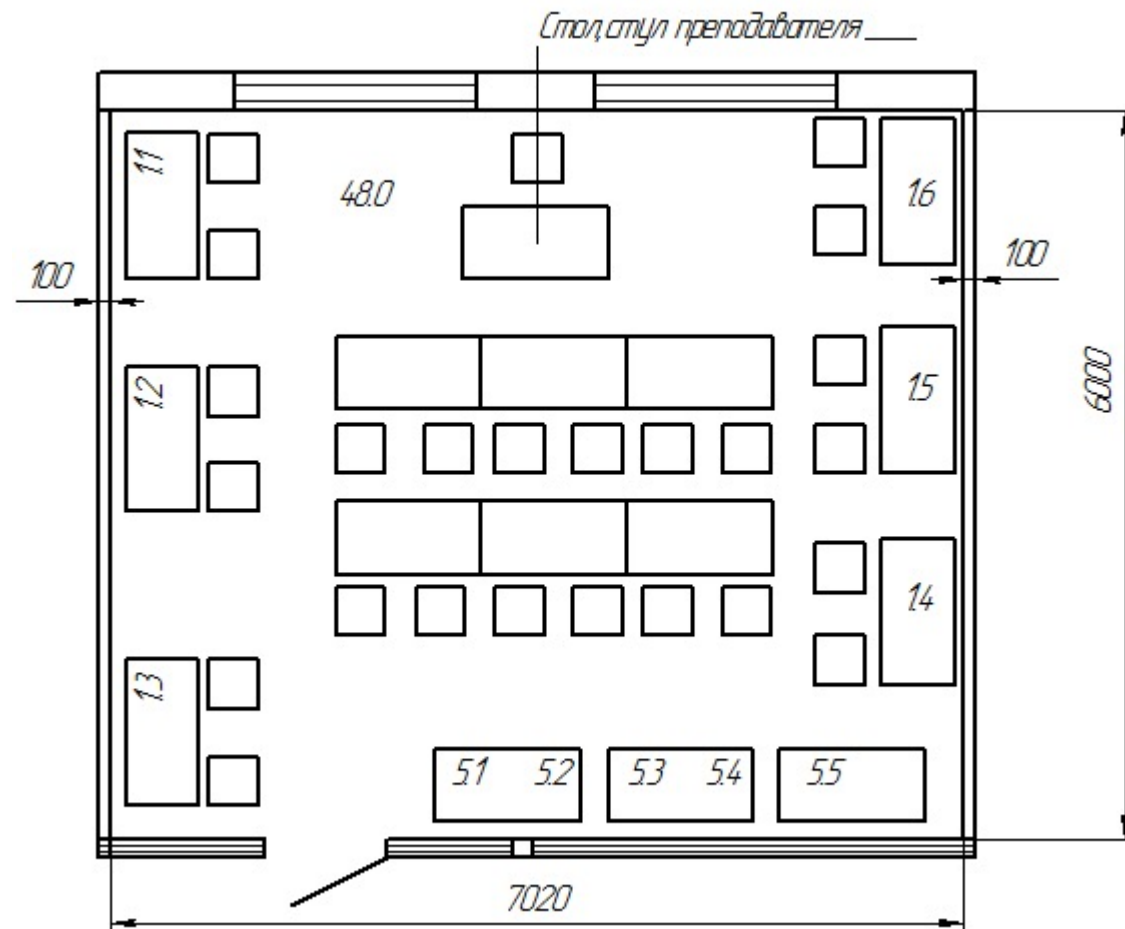
КАБИНЕТ 203 - ЛАБОРАТОРИЯ ТЕХНИЧЕСКОЙ ЭСПЛУАТАЦИИ ЭЛЕКТРООБОРУДОВАНИЯ (СПИСОК МЕБЕЛИ И ОБОРУДОВАНИЯ)

Наименование	Вид	Габариты	Количество	Примечание
Стол преподавателя	мебель	1200x500x900	1	
Стул	мебель		1	
Стол	мебель	1200x500x750	15	
Стул	мебель		30	
Стенд «Монтаж и наладка электрооборудования предприятий и гражданских сооружений» МНЭПГ С2-С-Р	оборудование		1	1.1
Стенд НТЦ- 08.15 «Монтаж и наладка электрооборудования предприятий и гражданских сооружений»	оборудование		1	2.1
Учебный стенд «Дефектовка электродвигателей» ЭМ-ИДЭ	оборудование		3	4.1...4.3
Лабораторный стенд «Определение повреждений кабельных линий» ОКЛ-01	оборудование		2	5.1...5.2
Имитатор неисправностей электродвигателей	оборудование		3	6.1...6.3
Типовой комплект учебного оборудования «Основы электробезопасности» исполнение настольное ОЭБ-НИ	оборудование		1	8.1
Типовой комплект учебного оборудования «Монтаж и наладка электроустановок до 1000В в системах электроснабжения» исполнение настольное МНЭдо1000В-НИ	оборудование		1	7.1

КАБИНЕТ 203 - ЛАБОРАТОРИЯ ТЕХНИЧЕСКОЙ ЭСПЛУАТАЦИИ ЭЛЕКТРООБОРУДОВАНИЯ



КАБИНЕТ 204 - ЛАБОРАТОРИЯ ЭЛЕКТРОННОЙ ТЕХНИКИ (ПЛАН)



КАБИНЕТ 204 - ЛАБОРАТОРИЯ ЭЛЕКТРОННОЙ ТЕХНИКИ (СПИСОК МЕБЕЛИ И ОБОРУДОВАНИЯ)

Наименование	Вид	Габариты,мм	Количество	Примечание
Парта-стол	мебель	1200x500x750	15	
Стул	мебель		24	
Стенд «Электрические цепи и основы электроники»ЭЦОЭ-1-С-Р	оборудование	910x850x1250	6	1.1...1.6
Стол преподавателя	мебель	1200x500x900	1	
Стул	мебель		1	
Типовой комплект учебного оборудования «Настольная цифровая станция Профи, исполнение моноблочное, ручное ПРОФИ-Ц	оборудование		5	5.1...5.5



КАБИНЕТ 204 - ЛАБОРАТОРИЯ ЭЛЕКТРОННОЙ ТЕХНИКИ



ПРОФЕССИОНАЛИТЕТ

2023



КАБИНЕТ 206 - ЛАБОРАТОРИЯ ЭЛЕКТРОТЕХНИЧЕСКИХ ИЗМЕРЕНИЙ И АППАРАТОВ (ПЛАН)



КАБИНЕТ 206 - ЛАБОРАТОРИЯ ЭЛЕКТРОТЕХНИЧЕСКИХ ИЗМЕРЕНИЙ И АППАРАТОВ (СПИСОК МЕБЕЛИ И ОБОРУДОВАНИЯ)

Наименование	Вид	Габариты, мм	Количество	Примечание
Стол для преподавателя	мебель	1200x700x900	1	
стул	мебель		1	
Парта-стол	мебель	1200x500x750	19	1...6;1.1...1.5; 2.1...2.5;3.1... 3.3
стул	мебель		38	
Типовой комплект: «Измерения электрических и неэлектрических величин. Основы метрологии»	оборудовани е		5	1.1...1.5
Стенд установка «Электрические измерения» НТЦ-05.08	оборудовани е	1000x600x147 0	5	2.1...2.5
Стенд «Электрические аппараты» НТЦ-08.09	оборудовани к	1310x600x141 0	3	3.1...3.3

КАБИНЕТ 206 - ЛАБОРАТОРИЯ ЭЛЕКТРОТЕХНИЧЕСКИХ ИЗМЕРЕНИЙ И АППАРАТОВ



ПРОФЕССИОНАЛИТЕТ

2023



КАБИНЕТ 209 - ЭЛЕКТРИЧЕСКИЕ МАШИНЫ И ЭЛЕКТРОПРИВОД (ПЛАН)



КАБИНЕТ 209 - ЭЛЕКТРИЧЕСКИЕ МАШИНЫ И ЭЛЕКТРОПРИВОД (СПИСОК МЕБЕЛИ И ОБОРУДОВАНИЯ)

Наименование	Вид	Габариты, мм	Количество	Примечание
Стол	мебель	1200x500x750	24	
Стул	мебель		36	
Типовой комплект учебного оборудования «Основы электрических машин и электропривода» исполнение настольное, ручное ОЭМ и ЭП-НР	оборудование		6	1.1...1.6
Типовой комплект учебного оборудования «Релейно-контакторные схемы управления двигателя постоянного и переменного тока» исполнение настольное, ручное РКСЗ-НР	оборудование		3	3.1...3.3
Типовой комплект учебного оборудования «Трёхфазные трансформаторы напряжения» ТТН-НР	оборудование		4	4.1...4.4
Стенд «Электротехнические материалы» модель ЭТМ1-С-К	оборудование		3	5.1...5.3



КАБИНЕТ 209 - ЭЛЕКТРИЧЕСКИЕ МАШИНЫ И ЭЛЕКТРОПРИВОД

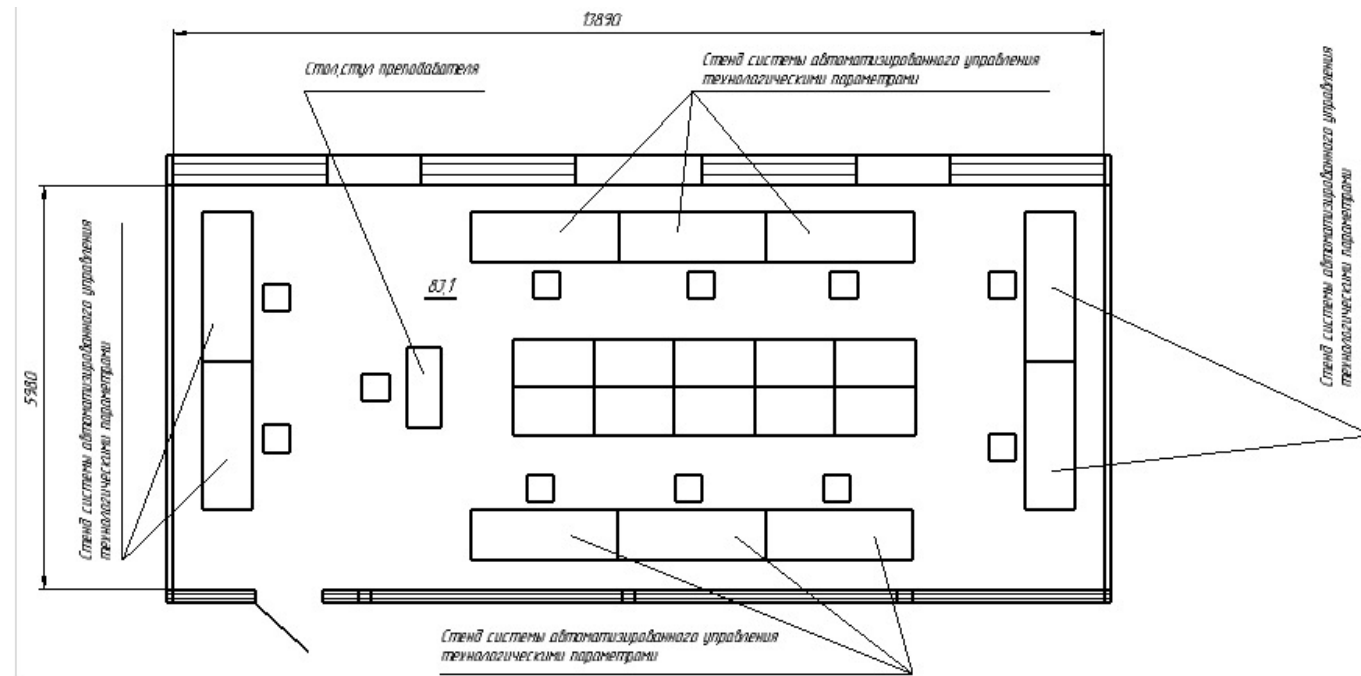


ПРОФЕССИОНАЛИТЕТ

2023



КАБИНЕТ 212 - ЛАБОРАТОРИЯ ПРОМЫШЛЕННОЙ АВТОМАТИКИ (ПЛАН)



КАБИНЕТ 212 - ЛАБОРАТОРИЯ ПРОМЫШЛЕННОЙ АВТОМАТИКИ (СПИСОК МЕБЕЛИ И ОБОРУДОВАНИЯ)

Наименование	Вид	Габариты	Количество
Стенд типовой комплект учебного оборудования "Системы автоматического управления технологических параметров"	оборудование	220*75	10
Место рабочее - стол	оборудование	120*60	10
Набор механика цеха КИПиА	оборудование		3
Мультиметр	оборудование		2
Источник питания, 0-30V-5A	оборудование		2
Харт модем			2
Стол преподавателя (офисный)	Мебель	1200x600	1
Стул преподавателя (офисный)	Мебель	50x50	1
Ноутбук	оборудование		1



КАБИНЕТ 212 - ЛАБОРАТОРИЯ ПРОМЫШЛЕННОЙ АВТОМАТИКИ

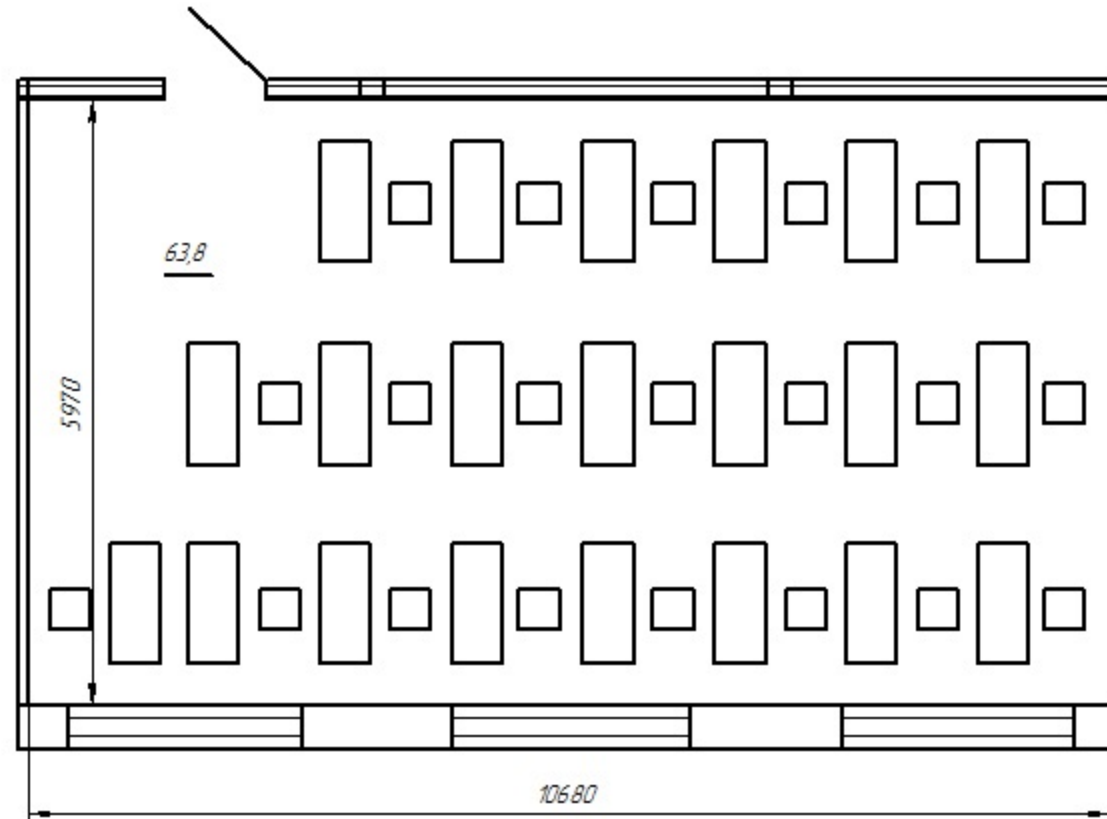


ПРОФЕССИОНАЛИТЕТ

2023



КАБИНЕТ 213 - ХИМИЧЕСКАЯ КОМПЬЮТЕРНАЯ ЛАБОРАТОРИЯ СПЕЦИАЛЬНОСТЬ
ХИМИЧЕСКАЯ ТЕХНОЛОГИЯ НЕОРГАНИЧЕСКИХ ВЕЩЕСТВ (ПЛАН)



КАБИНЕТ 213 - ХИМИЧЕСКАЯ КОМПЬЮТЕРНАЯ ЛАБОРАТОРИЯ
СПЕЦИАЛЬНОСТЬ ХИМИЧЕСКАЯ ТЕХНОЛОГИЯ НЕОРГАНИЧЕСКИХ ВЕЩЕСТВ
(СПИСОК МЕБЕЛИ И ОБОРУДОВАНИЯ)

Наименование	Вид	Габариты	Количество
Стол-парта	мебель	1200x500x750	21
Стул	мебель		21
Компьютер	оборудование		20
Виртуальный учебный комплекс «Основы производства аммиака»	ПО		1
Виртуальный учебный комплекс «Производство карбамида»	ПО		1



КАБИНЕТ 213 - ХИМИЧЕСКАЯ КОМПЬЮТЕРНАЯ ЛАБОРАТОРИЯ
СПЕЦИАЛЬНОСТЬ ХИМИЧЕСКАЯ ТЕХНОЛОГИЯ НЕОРГАНИЧЕСКИХ ВЕЩЕСТВ

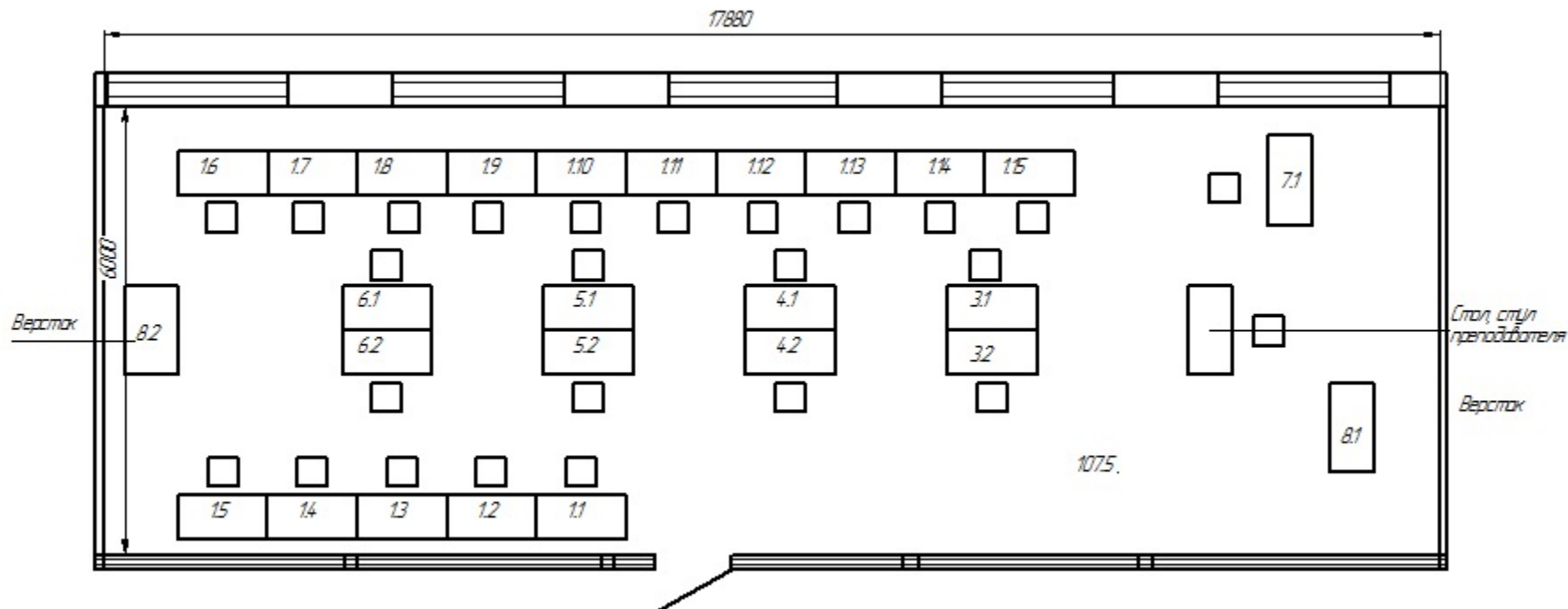


ПРОФЕССИОНАЛИТЕТ

2023



КАБИНЕТ 216 - ЭЛЕКТРОМОНТАЖНАЯ ЛАБОРАТОРИЯ (ПЛАН)



КАБИНЕТ 216 - ЭЛЕКТРОМОНТАЖНАЯ ЛАБОРАТОРИЯ (СПИСОК МЕБЕЛИ И ОБОРУДОВАНИЯ)

Наименование	Вид	Габариты, мм	Количество	Примечание
Стенд НМН1-СУАД Настольное исполнение, ручное управление	оборудование		15	1.1...1.15
Комплект монтажа и наладки схем управления односкоростным асинхронным двигателем 1,1 кВт, исполнение шкаф электромонтажный, ручное КМиН – СУАД -2-ШР	оборудование		2	3.1...3.2
Комплект монтажа и наладки схем управления двухскоростным асинхронным двигателем, исполнение шкаф электромонтажный, ручное КМиН-СУАД-2-ШР	оборудование		2	4.1...4.2
Комплект монтажа и наладки схем плавного пуска асинхронного двигателя 1,1 кВт, исполнение шкафное, ручное КМиН-СУАД-6-ШР	оборудование		2	5.1...5.2
Комплект монтажа и наладки схем регулирования скорости асинхронного двигателя 1,1 кВт, исполнение шкаф электромонтажный, ручное КМиН-СУАД-5-ШР	оборудование		2	6.1...6.2
Демонстрационный комплект монтажа и наладки схем регулирования скорости асинхронного двигателя, исполнение шкаф электромонтажный, ручное ДКМиН-СУАД-ПЧ-ШР	оборудование		1	7.1
Бестумбовый верстак СВ-ОТ 00.00.10	оборудование		2	8.1...8.2
Стул	мебель		24	
Стол	мебель	1200x500x750	9	



КАБИНЕТ 216 - ЭЛЕКТРОМОНТАЖНАЯ ЛАБОРАТОРИЯ



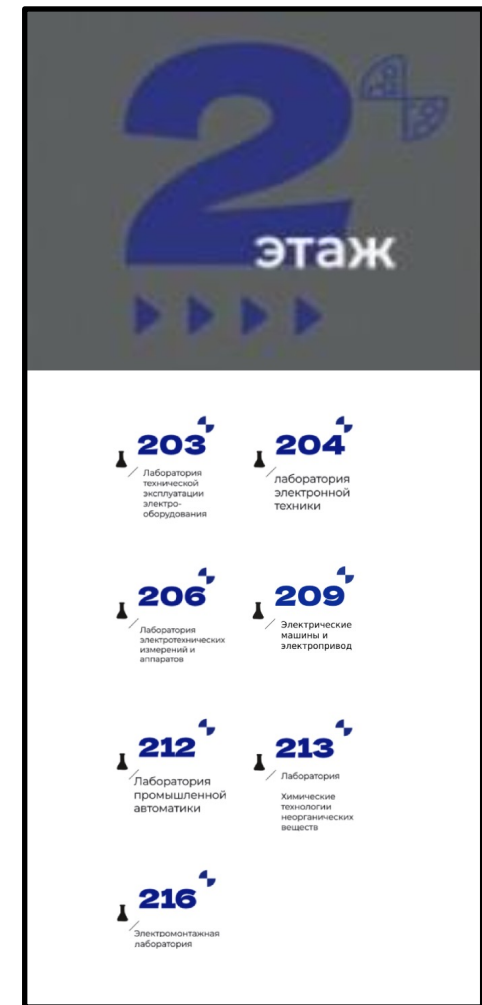
ПРИМЕР ОБОЗНАЧЕНИЯ УЧЕБНЫХ КЛАССОВ



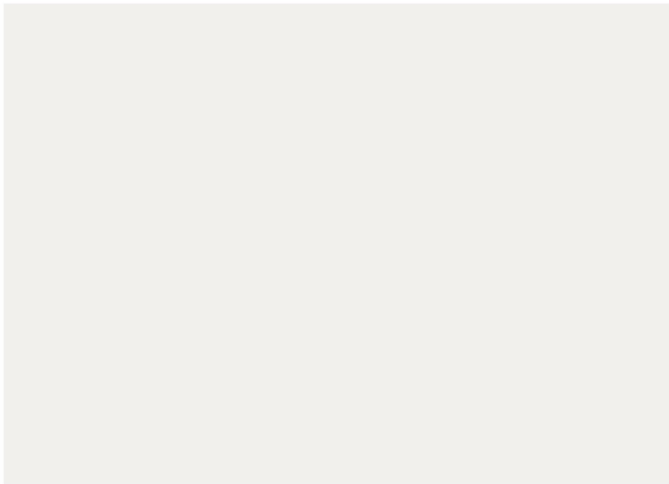
ТАБЛИЧКИ С НАЗВАНИЯМИ УЧЕБНЫХ КЛАССОВ



НАВИГАЦИОННЫЕ ТАБЛИЧКИ



ИСПОЛЬЗУЕМЫЕ ЦВЕТА ДЛЯ ПОКРАСКИ СТЕН



RAL 120-2



RAL 590-2



RAL 590-1

