



Дизайн-проект образовательно- производственного центра (кластера) металлургической отрасли

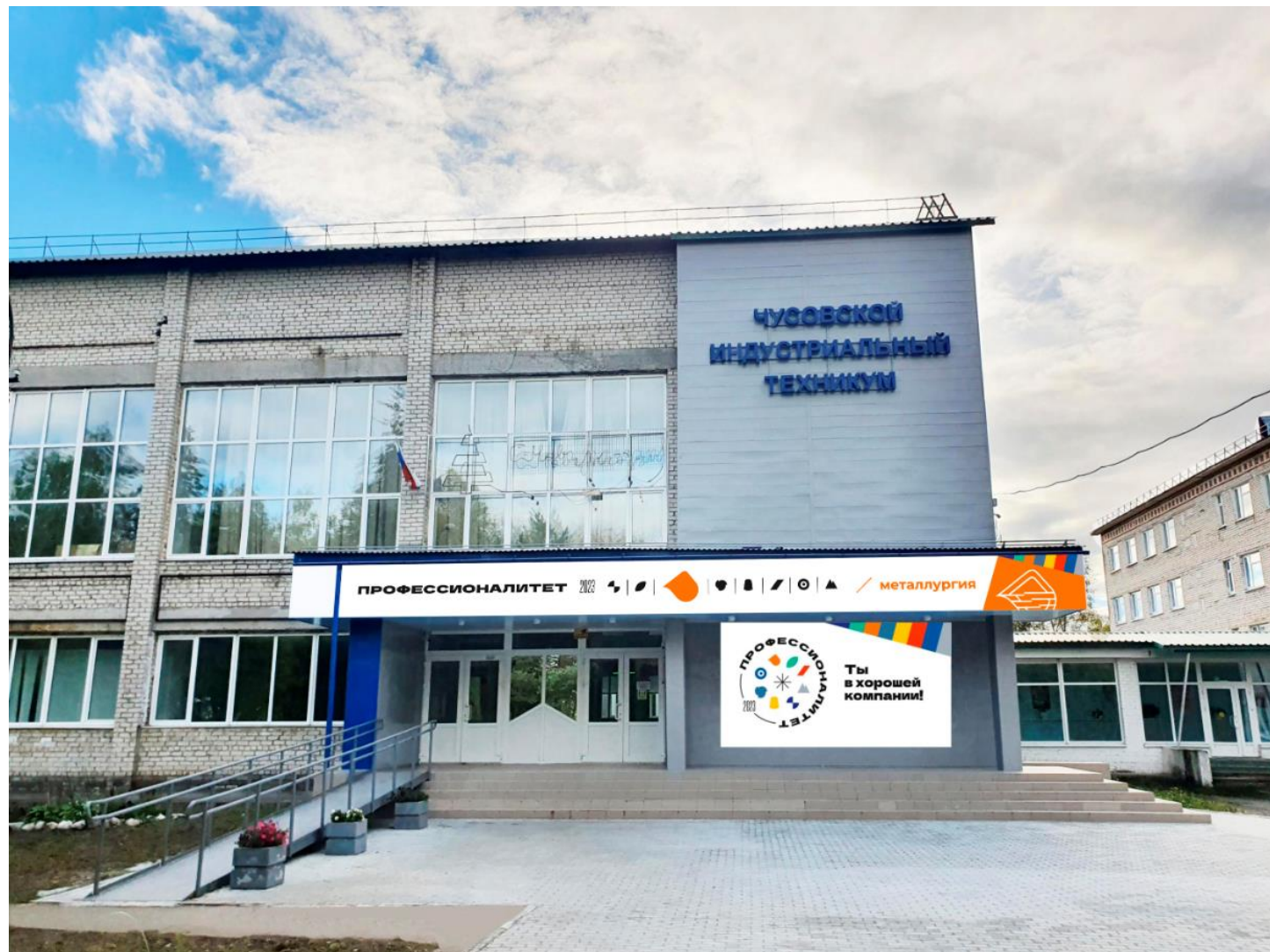
Государственное бюджетное профессиональное
образовательное учреждение
«Чусовской индустриальный техникум»

2023

Пермский край г. Чусовой, ул. Юности 12

Фасадные решения

Визуализация фасада здания ГБПОУ «Чусовской индустриальный техникум»



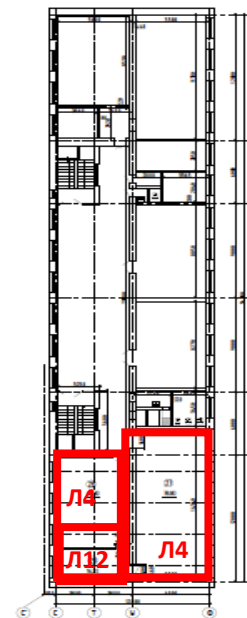
Поэтажный план (общий)



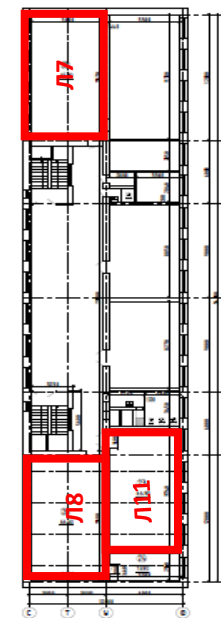
План 1-го этажа



Фрагмент
плана 2-го этажа



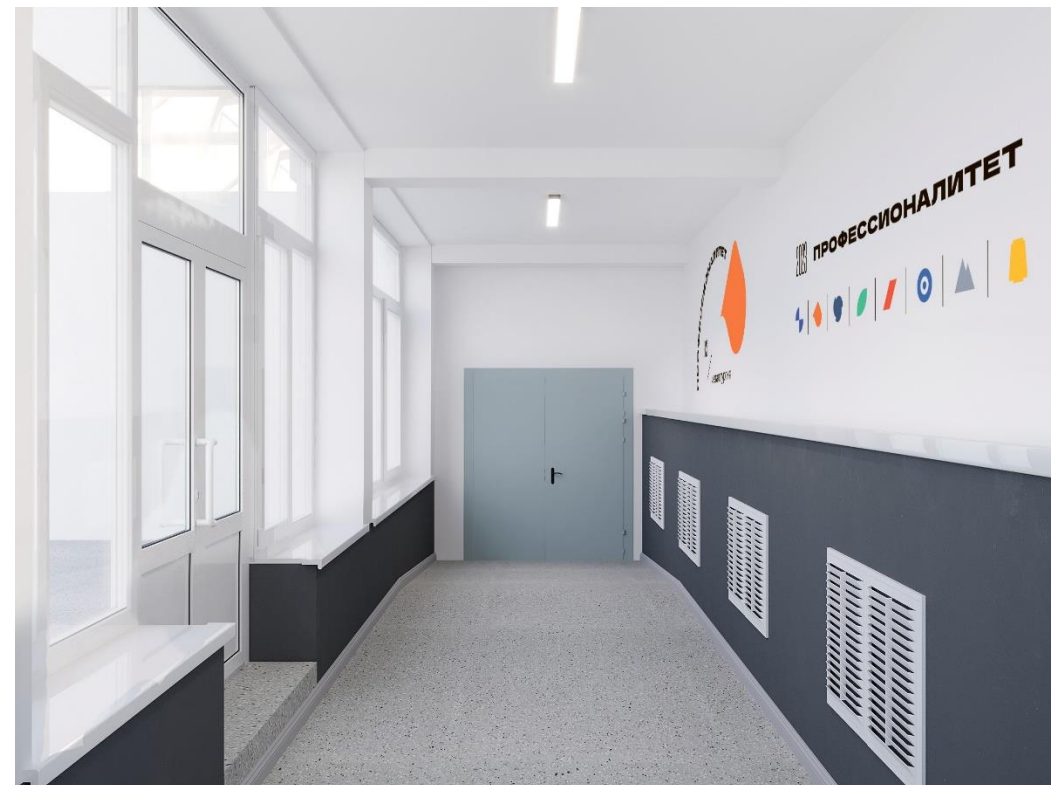
Фрагмент
плана 4-го этажа



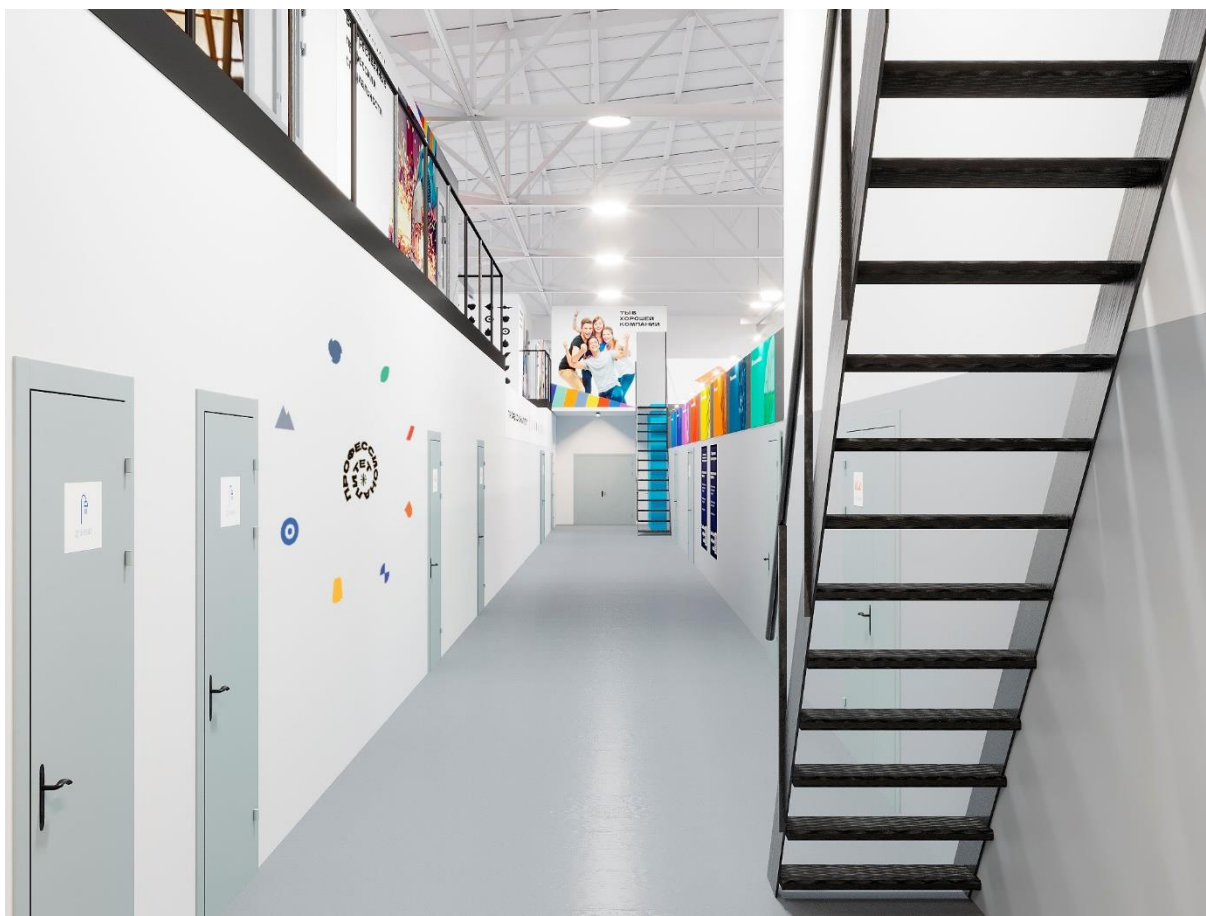
Навигация



Переход



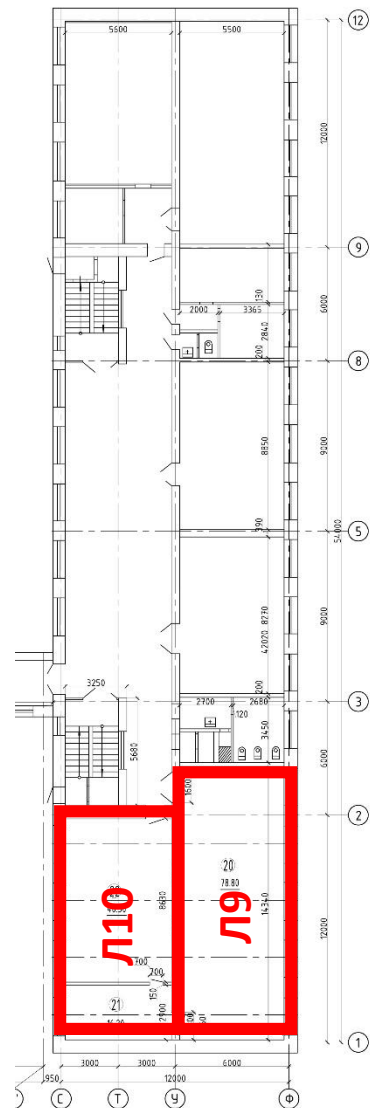
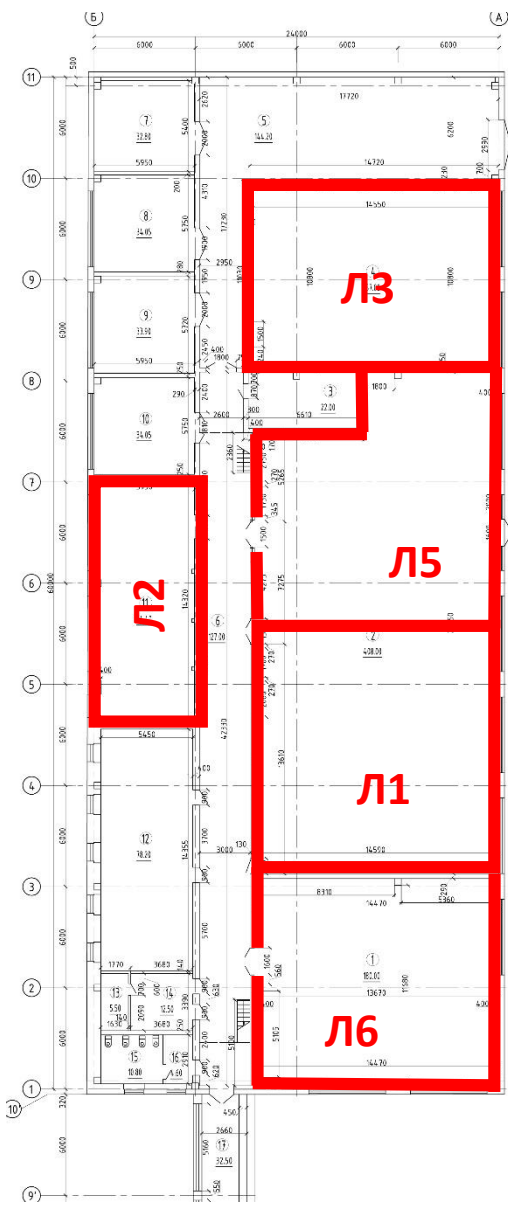
Визуализация коридора



Визуализация коридора



Поэтажный план (1 этаж)



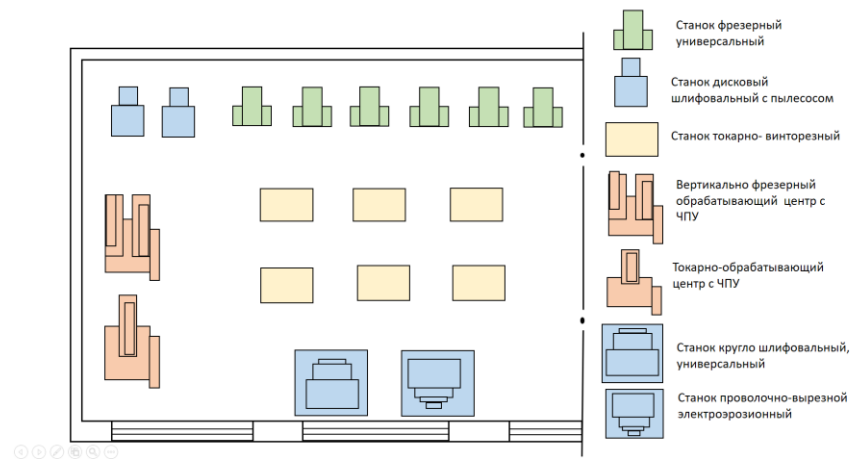
- Л1. Зона под вид работ Токарно - фрезерные работы
- Л2. Зона под вид работ Электромонтажные
- Л3. Зона под вид работ Газоэлектросварочные работы
- Л5. Зона под вид работ Механо-сборочные работы
- Л6. Зона под вид работ Слесарных работ
- Л9. Зона под вид работ Материаловедение
- Л10. Зона под вид работ Метрология

Интерьерные решения

Л1. Зона под вид работ Токарно - фрезерные работы

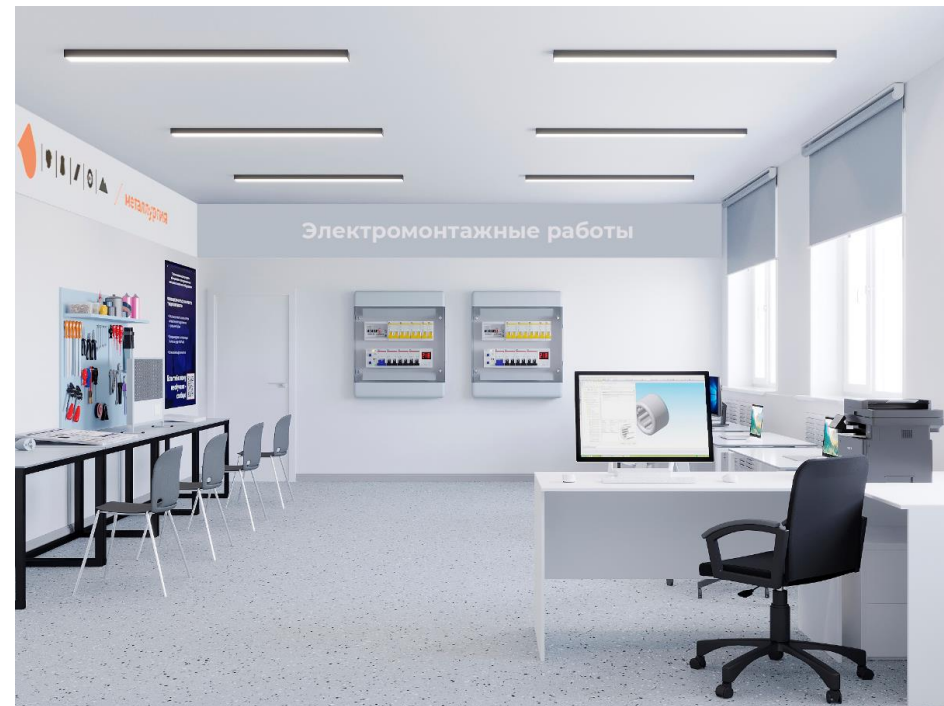


Токарная мастерская.



Интерьерные решения

Л2. Зона под вид работ Электромонтажные работы



Лаборатория. Электромонтажные работы.

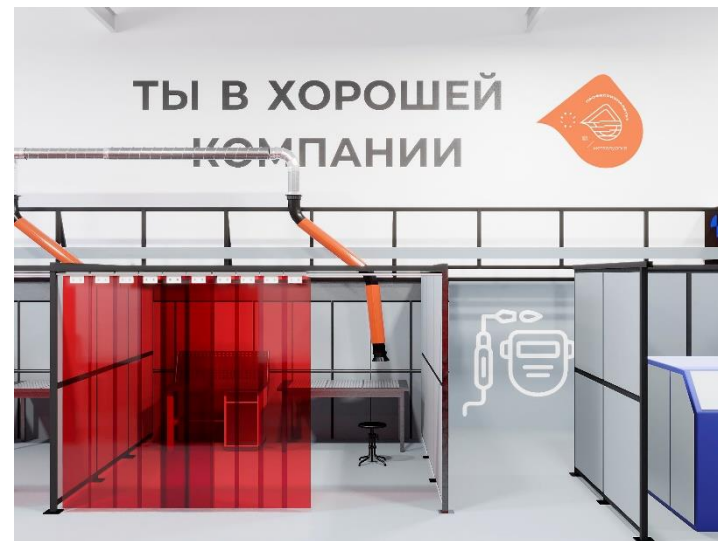
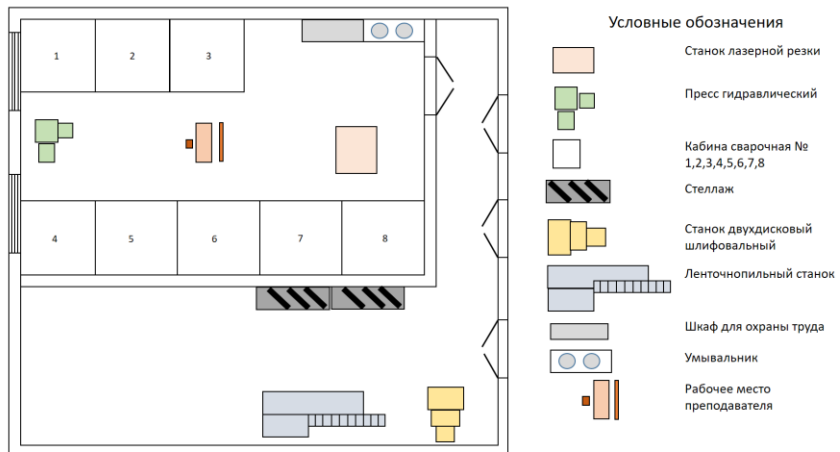


Интерьерные решения

Л3.Зона под вид работ Газоэлектросварочные работы

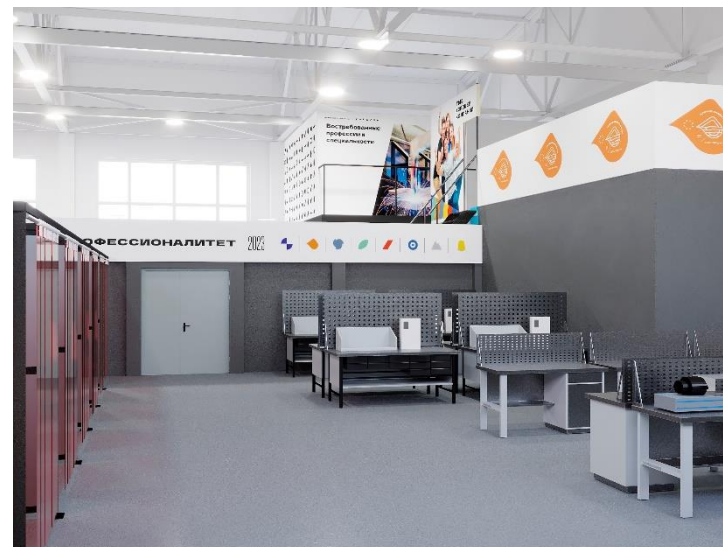


Лаборатория Газоэлектросварочные работы.

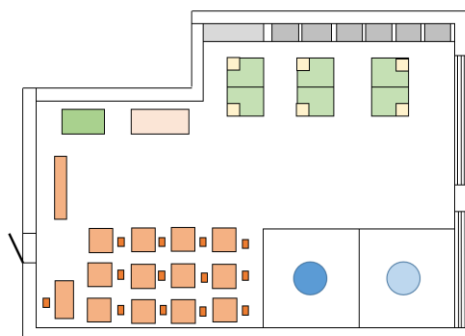


Интерьерные решения

Л5.Зона под вид работ Механо-сборочные работы



Лаборатория Механо-сборочные работы



Условные обозначения

- Стенд «Промышленная механика и монтаж»
- Комплекс «Механические передачи»
- Верстак слесарный с тисками
- Робот манипулятор
- Шкаф инструментальный
- Стеллаж
- Стол, стул
- Стенд по вибродиагностике, балансировка, центровке

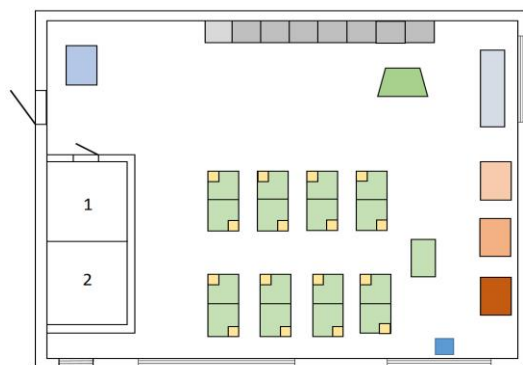


Интерьерные решения

Л6. Зона под вид работ Слесарные работы



Лаборатория слесарных работ



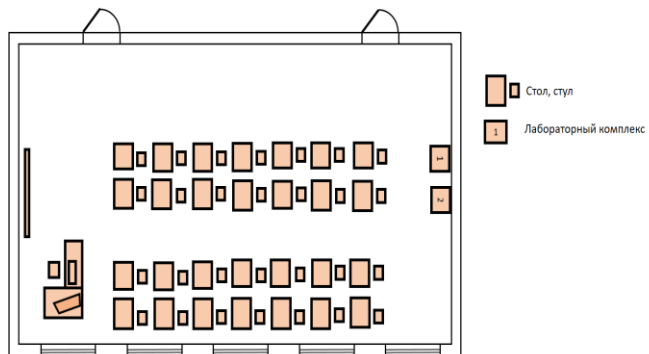
- Условные обозначения
- Верстак слесарный с тисками
 - Пресс с ручным и ножным приводом
 - Верстак преподавателя
 - Профилегибочный станок
 - Стол для пайки
 - Торцовочная пила по металлу
 - Сверлильный станок
 - Станок двухдисковый шлифовальный с пылесосом
 - Ящик для уборочного инвентаря
 - Шкаф инструментальный
 - Сварочная кабина 1, 2
 - Трубогибочный станок

Интерьерные решения

Л9. Зона под вид работ Материаловедение



Лаборатория материаловедения.

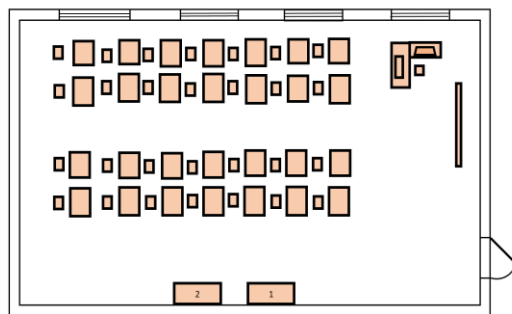


Интерьерные решения

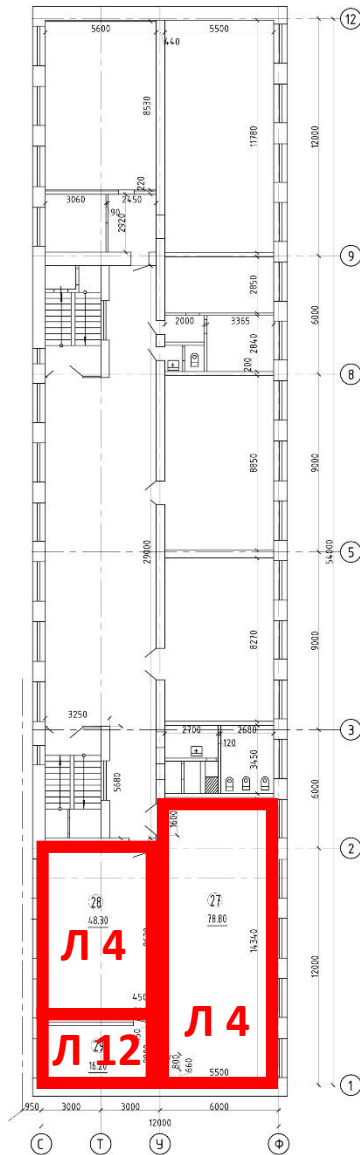
Л10. Зона под вид работ Метрология



Лаборатория метрологии.



Поэтажный план (2 этаж)



Л4. Зона под вид работ Электротехнические работы
Л12. Зона под вид работ Лаборатория кранового оборудования

Навигация (2 этаж)

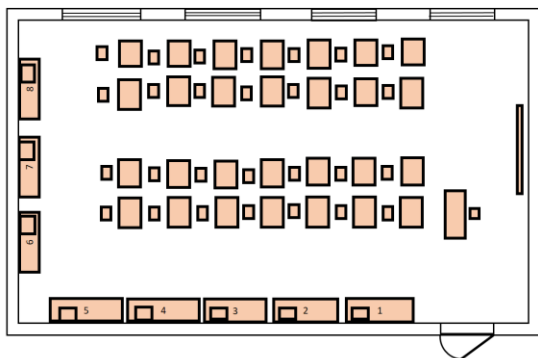


Интерьерные решения

Л4.Зона под вид работ Электротехнические работы

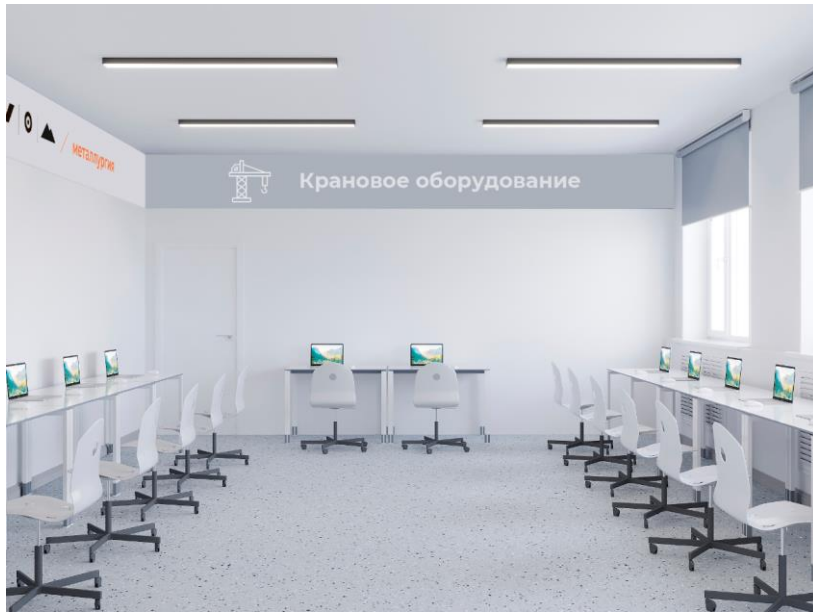


Лаборатория электротехнические работы

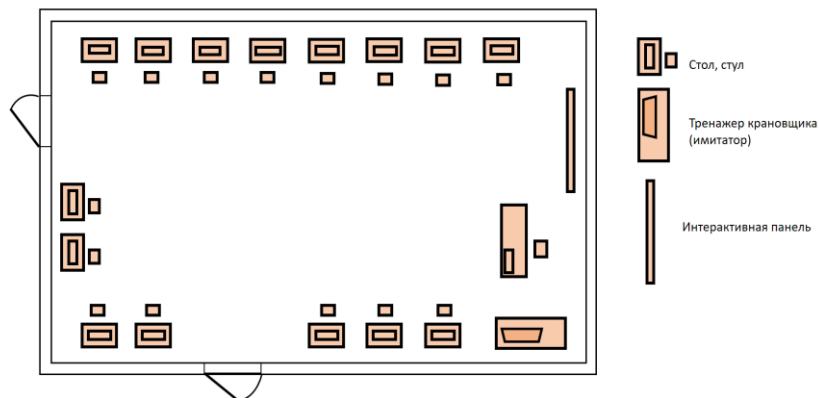


Интерьерные решения

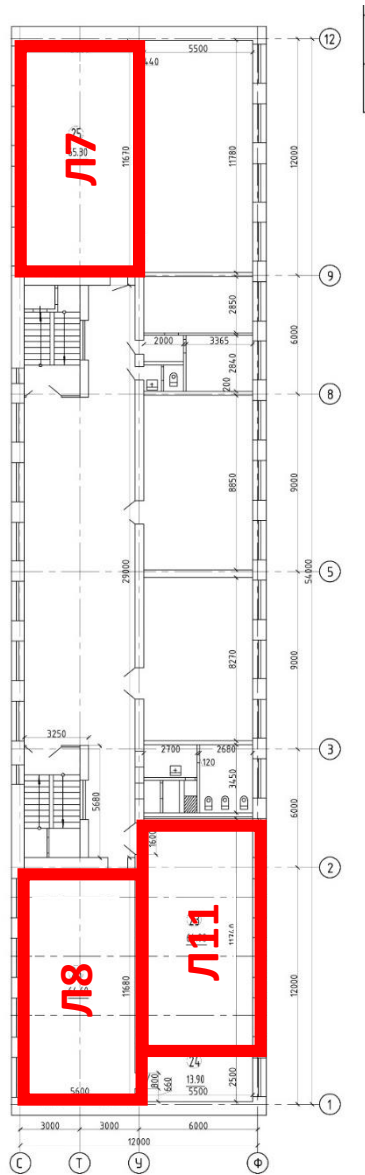
Л12.Зона под вид работ Лаборатория кранового оборудования



Лаборатория кранового оборудования.



Поэтажный план (4 этаж)



- Л7. Зона под вид работ Лаборатория Технической механики
- Л8. Зона под вид работ Гидравлика
- Л11. Зона под вид работ Обработка металлов давлением

Навигация (4 этаж)

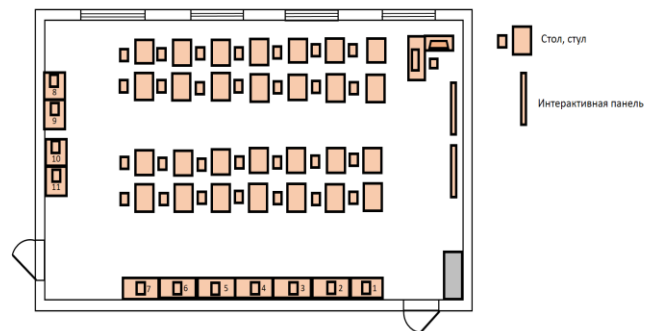


Интерьерные решения

Л7. Зона под вид работ Лаборатория Технической механики



Лаборатория технической механики.

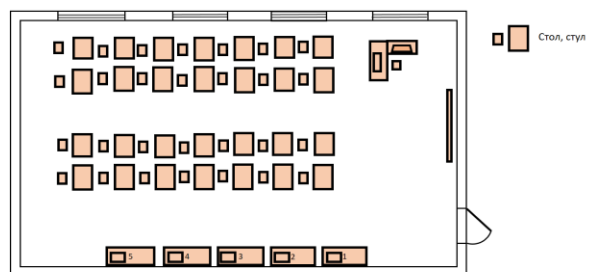


Интерьерные решения

Л8. Зона под вид работ Гидравлика



Лаборатория гидравлика.



Интерьерные решения

Л11. Зона под вид работ Обработка металлов давлением



Лаборатория обработки металлов давлением.

