



ПРОФЕССИОНАЛИТЕТ 2022

**План зонирования помещений
образовательно-производственного центра
(кластер отрасли «Машиностроение»)
Саратовской области**





Навигационные знаки



210 мм

210 мм



210 мм

297 мм



110 мм

297 мм

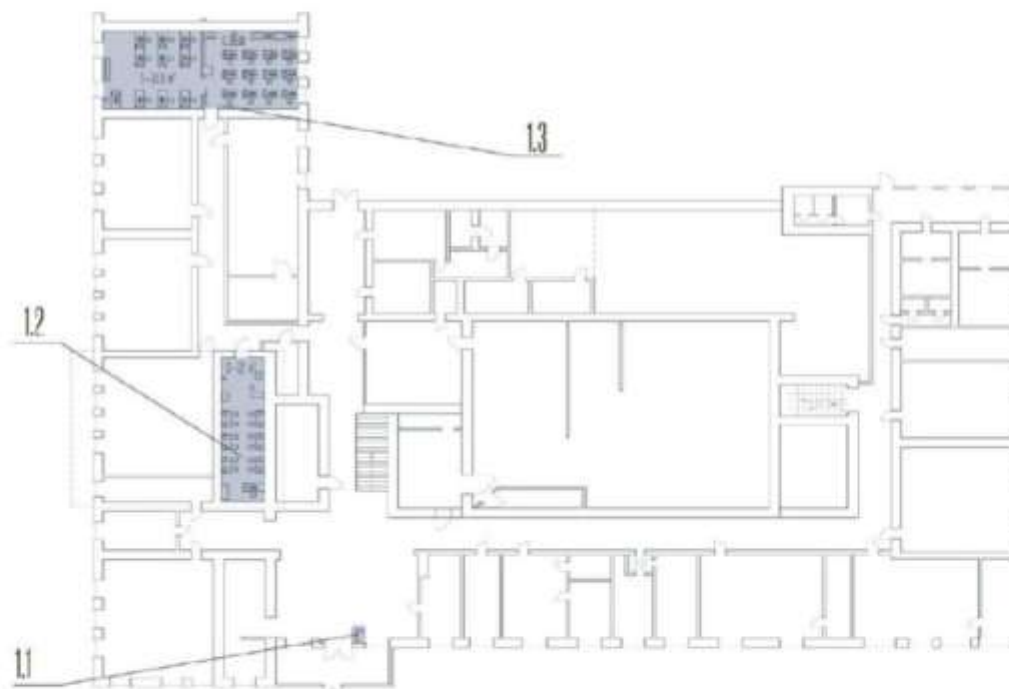




Корпус №1 (основное здание)

■ Общая площадь 69,8 м²

- 1.1. Рецепшен
- 1.2. Лаборатория материаловедения
- 1.3. Лаборатория программирования станков и роботов-манипуляторов с ЧПУ



Проект размещения учебных помещений

Входная группа

Основное здание
Корпус №1





Концепция оформления новигации





2022

ПРОФЕССИОНАЛИТЕТ

Концепция оформления помещений



Концепция ресепшена



Зона 7 - Лаборатория программирования автоматизированного оборудования

Концепция оформления помещений



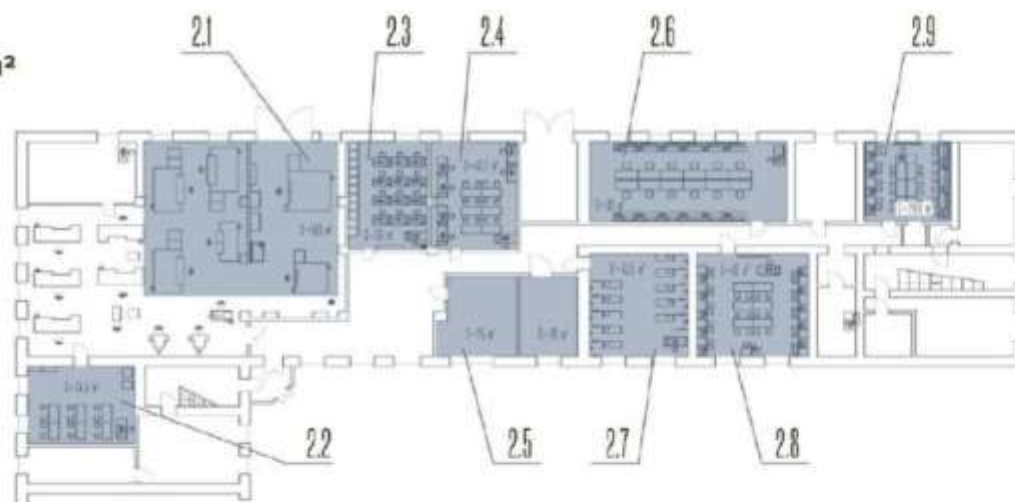
Зона 2 - Лаборатория материаловедения



Корпус №2 (основное здание)

■ Общая площадь 499,5 м²

- 2.1. Участок станков с ЧПУ
- 2.2. Лаборатория метрологии
- 2.3. Лаборатория аддитивных технологий
- 2.4. Лаборатория сверочных тренажеров
- 2.5. Комната мастеров и раздевалка
- 2.6. Мастерская электроники
- 2.7. Мастерская электромонтажная
- 2.8. Лаборатория электрических машин и аппаратов
- 2.9. Лаборатория электрического и электромеханического оборудования



Проект размещения учебных помещений

Входная группа

Основное здание
Корпус №2



Концепция оформления новигации



Концепция оформления мастерской



Зона 1 - Участок станков с ЧПУ



Зона 9 - Электронно-монтажный цех



Зона II - Электромонтажная лаборатория



Зона 5 - Лаборатория адитивных технологий



Зона 3 - Лаборатория метрологии



Зона 13 - Лаборатория Электрических машин и аппаратов



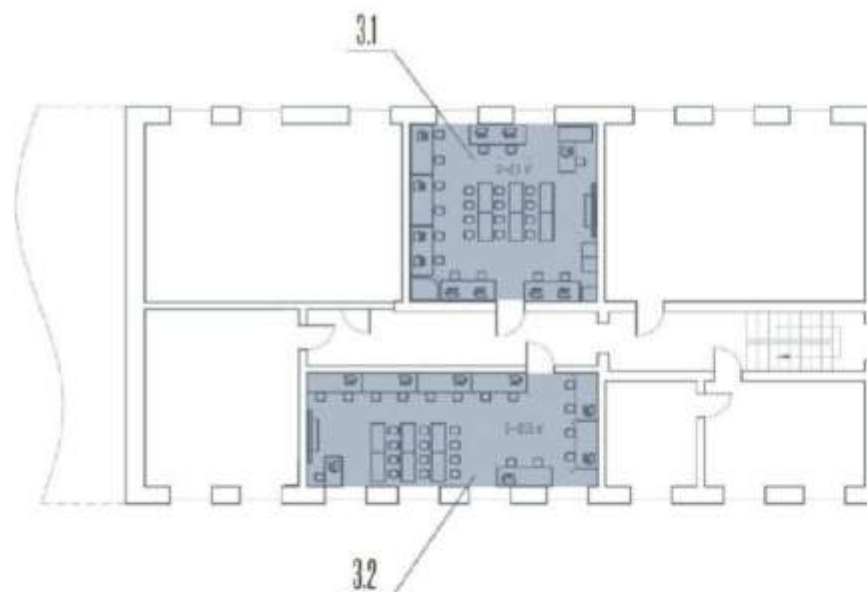
**Зона 14 - Лаборатория электрического
и электромеханического оборудования**



Корпус №2 этаж 2 (основное здание)

■ Общая площадь 499,5 м²

- 3.1. Лаборатория электронной, цифровой и микропроцессорной техники
- 3.2. Лаборатория электротехники



Проект размещения учебных помещений

Концепция оформления навигации





Зона 12 - Лаборатория электротехники



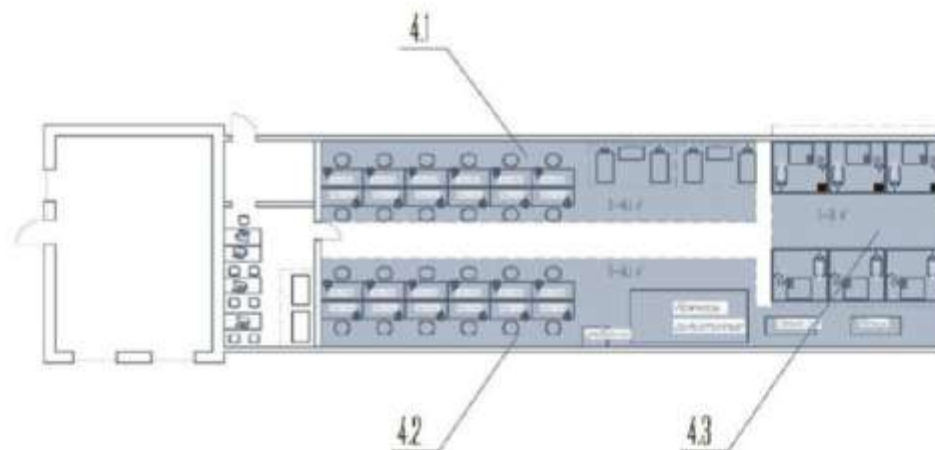
Зона 10- Лаборатория электронной, цифровой и микропроцессорной техники



Корпус №3

■ Общая площадь 123 м²

- 4.1. Слесарно-сборочная лаборатория
- 4.2. Слесарный цех
- 4.3. Сварочный цех



Проект размещения учебных помещений

Входная группа

Основное здание
Корпус №3



Концепция оформления мастерской

Зона 6 - Слесарный цех



Зона 8 Слесарно-сборочная лаборатория



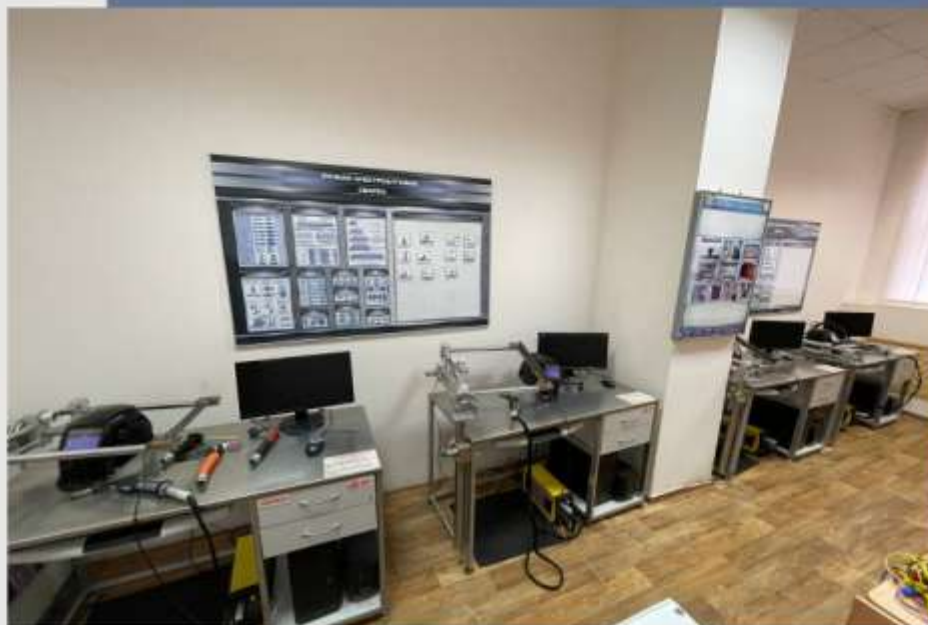
Зона 4 - Сварочный цех



Зона 15 - Лаборатория программирования механических систем



Зона 16 - Лаборатория проектирования механических систем



Зона 17 - Лаборатория сварочных тренажеров имитаторов



Зона 18 - Лаборатория программирования логических контроллеров



ПРОФЕССИОНАЛИТЕТ 2022

