

**Дизайн-проект интерьера помещений
образовательно-производственного центра
(кластера)**

**правоохранительная деятельность и
управление РСО-Алания.**

**ГАПОУ «Северо-Осетинский государственный
торгово-экономический колледж»**

РСО-Алания, г.Владикавказ, ул.Миллера 29.

Фасад

До



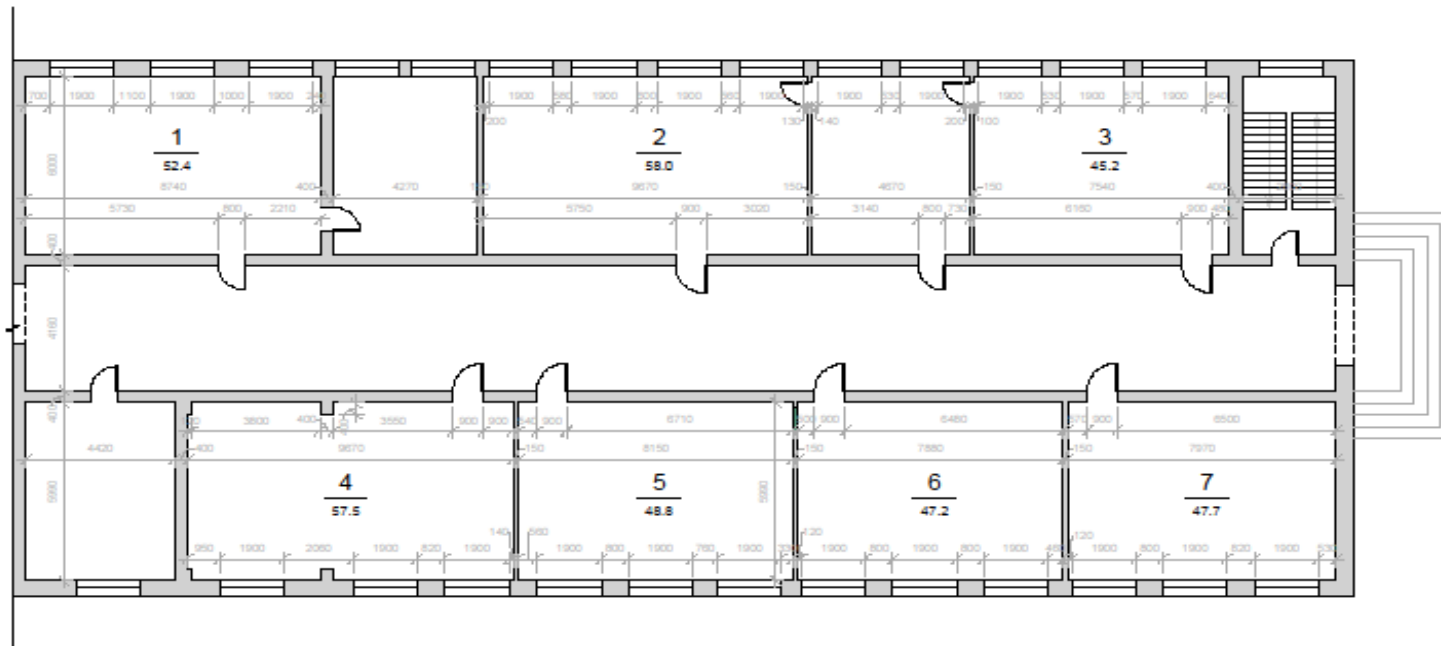
После



План 1 этажа

1 ЭТАЖ

План монтажа перегородок

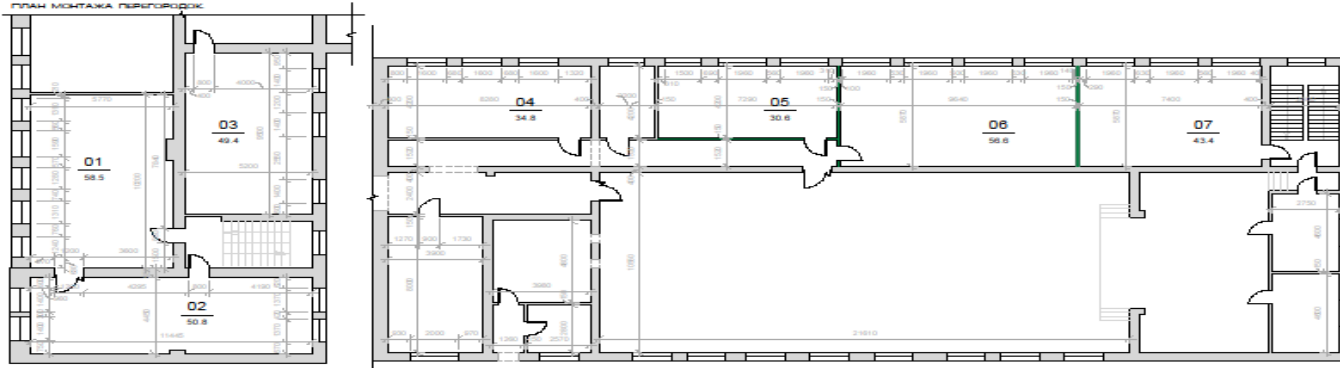


1. Управление ассортиментом, оценка качества и обеспечение сохранности товаров
2. Осуществление налогового учета и налогового планирования в организации
3. Организация и осуществление финансового контроля
4. Организация и управление торгово-обывтовой деятельностью
5. Организация и проведение экономической и маркетинговой деятельности
6. Финансово-экономическое планирование в секторе государственного и муниципального управления и организация исполнения бюджетов бюджетной системы Российской Федерации
7. Управления финансами организаций и осуществление финансовых операций

План 2 этажа

2 ЭТАЖ

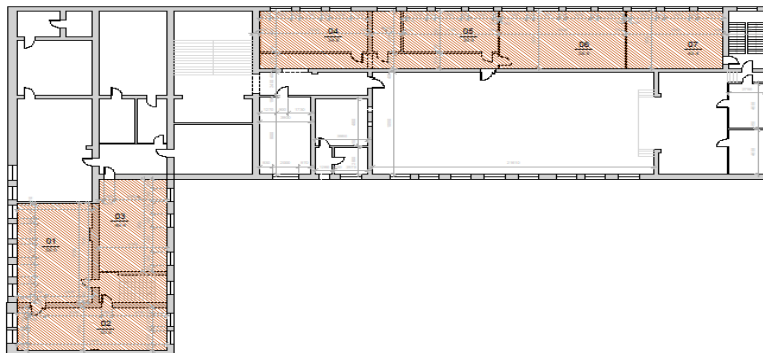
ПЛАН МОНТАЖА ПЕРИГОРОДОК



1. Ведение бухгалтерского учета источников формирования активов, выполнение работ по инвентаризации активов и финансовых обязательств организации
2. Документирование хозяйственных операций и ведение бухгалтерского учета активов организации
3. Оценка конкурентоспособности товаров и услуг. Организация работ в подразделении организации
4. Планирование и организация логистического процесса в организации (в подразделении) различных сфер деятельности
5. Управление логистическими процессами в закупках, производстве и распределении
6. Организационно-управленческая деятельность
7. Оперативно-служебная деятельность

ГАПОУ Северо-Сибирский государственный торгово-экономический колледж
ул. Миллера 29

2 ЭТАЖ (БЛИКОМ)



План расстановки мебели

1 ЭТАЖ

ПЛАН РАССТАНОВКИ МЕБЕЛИ



	УЧЕБНЫЙ СТОЛ 250 x 2500		УЧИТЕЛЬСКИЙ СТОЛ		СТУДЕНЧЕСКИЙ СТОЛ 1500 x 500		НАСТЕННАЯ ДОСКА 1500		КОРПУС
	УЧЕБНЫЙ СТОЛ 250 x 2500		ТВ		СТУЛ		ВЫПУКАЮЩАЯ ПРОФИЛИРОВАННАЯ БЕЛКА 2000		
	УЧЕБНЫЙ СТОЛ 250 x 1500		ПК		ОСНОВАНИЕ КРЕТА		СТУПЕНЬКА 1500		
	ШКАФ 500 x 2000		КОНСУЛЬТИНГ 500 x 500						

Входная зона



Коридор



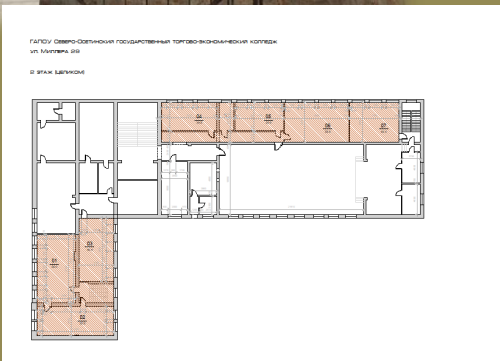
Коридор



Лестницы (основная)



Лестница (проход к зонам 1-2 2этаж)



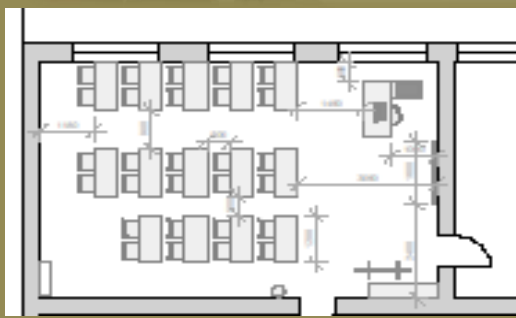
Лестница 3 (проход к зоне 7)



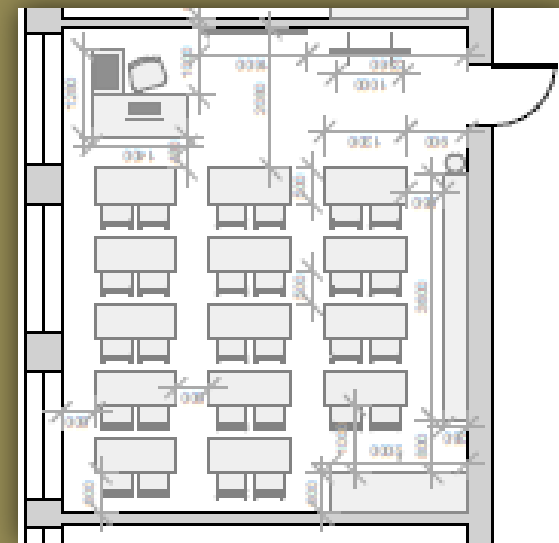
Оформление дверей, название кабинетов



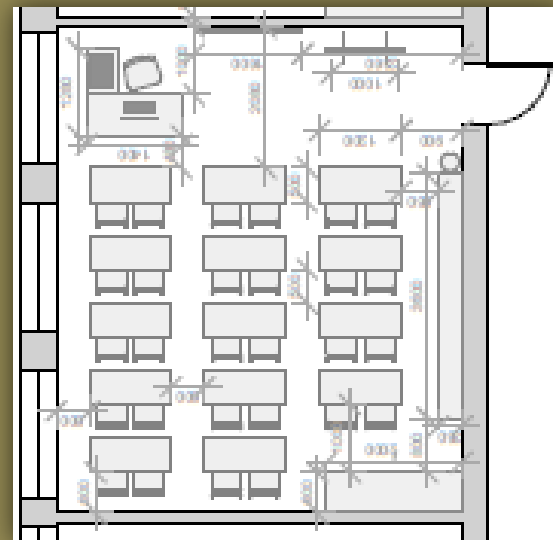
1. Зона под вид работ: Управление ассортиментом, оценка качества и обеспечение сохранности товаров(25 рабочих мест)



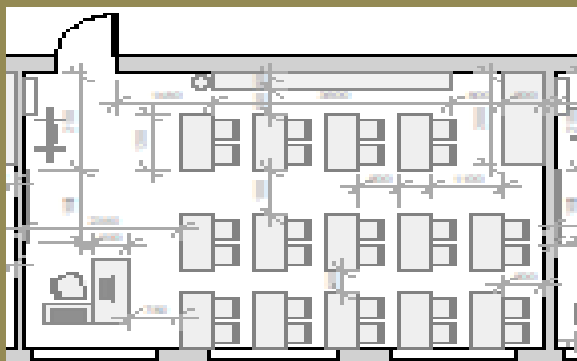
2. Зона под вид работ Организация и управление торгово-сбытовой деятельностью(25 рабочих мест)



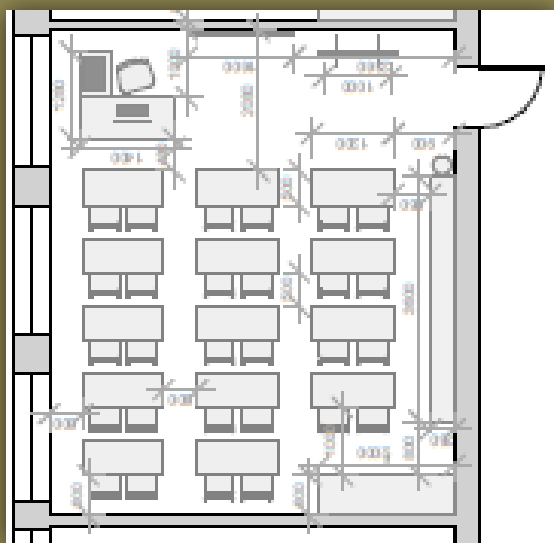
3. Зона под вид работ Организация и проведение экономической и маркетинговой деятельности (25 рабочих мест)



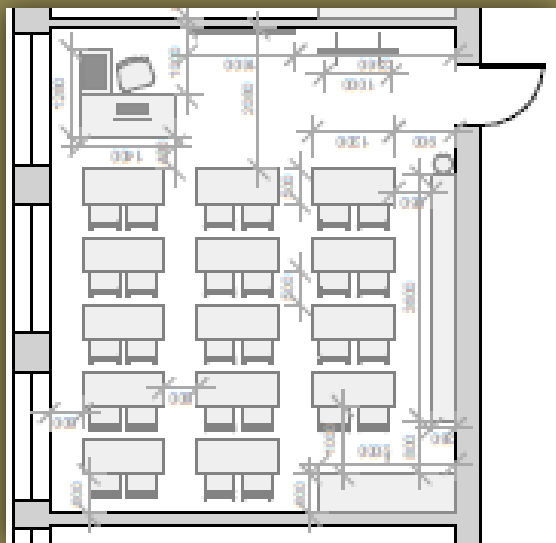
4. Зона под вид работ Финансово-экономическое планирование в секторе государственного и муниципального управления и организация исполнения бюджетов бюджетной системы РФ(25 рабочих мест)



5. Зона под вид работ Управление финансами организаций и осуществление финансовых операций(25 рабочих мест)



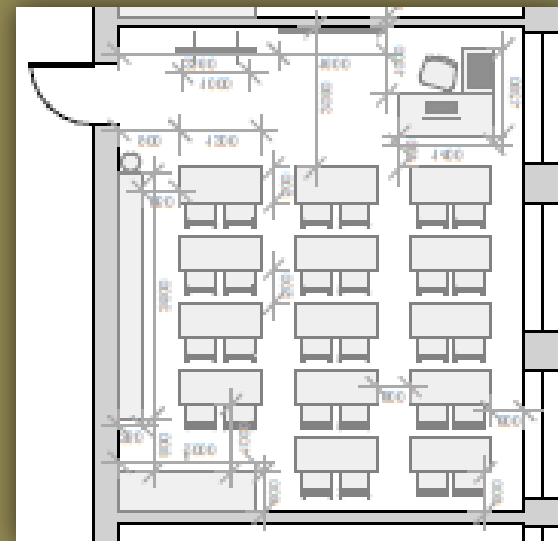
6. Зона под вид работ Организация и осуществление финансового контроля(25 рабочих мест)



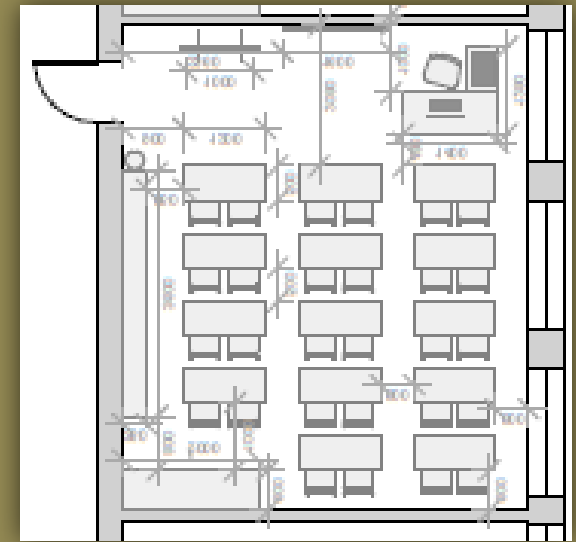
7. Зона под вид работ Осуществление налогового учета и налогового планирования в организации(25 рабочих мест)



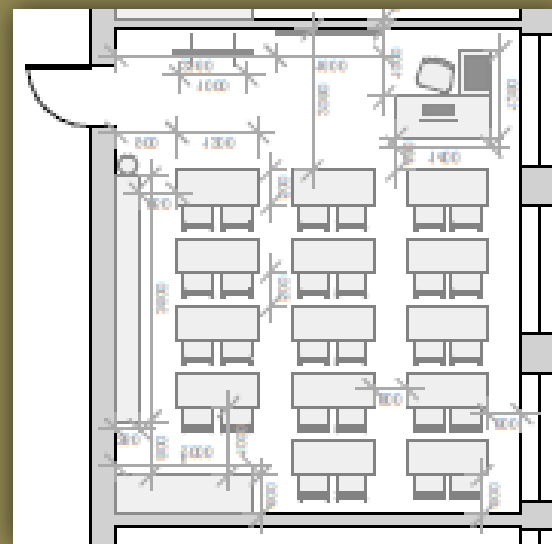
9. Зона под вид работ Организационно-управленческая деятельность (25 рабочих мест)



10. Зона под вид работ Управление логистическими процессами в закупках, производстве и распределении(25 рабочих мест)



11. Зона под вид работ Планирование и организация логистического процесса в организациях (в подразделениях) различных сфер деятельности (25 рабочих мест)



12. Зона под вид работ Оценка конкурентоспособности товаров и услуг. Организация работ в подразделении организации (25 рабочих мест)



13. Зона под вид работ Документирование хозяйственных операций и ведение бухгалтерского учета активов организации (25 рабочих мест)



14. Зона под вид работ Ведение бухгалтерского учета источников формирования активов, выполнение работ по инвентаризации активов и финансовых обязательств организации (25 рабочих мест)

